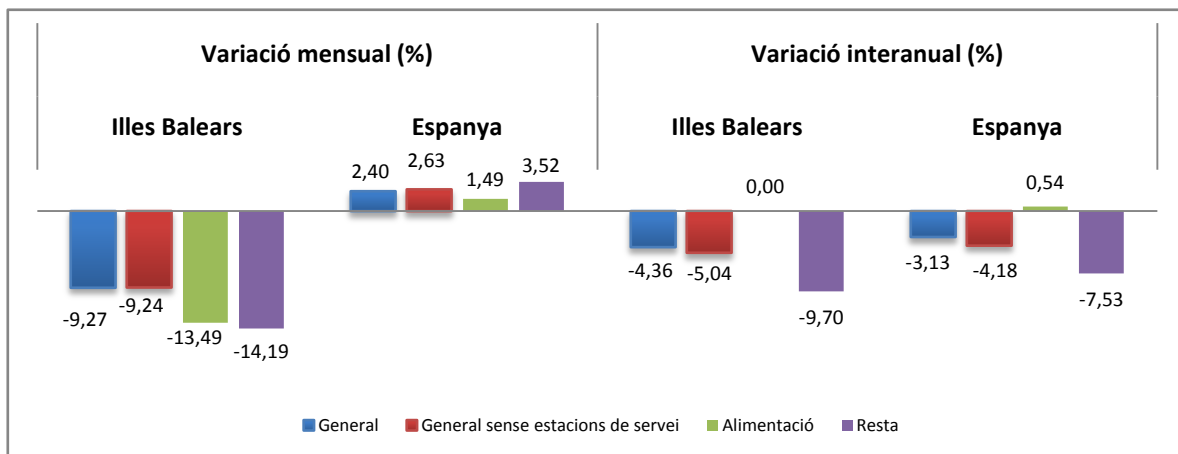


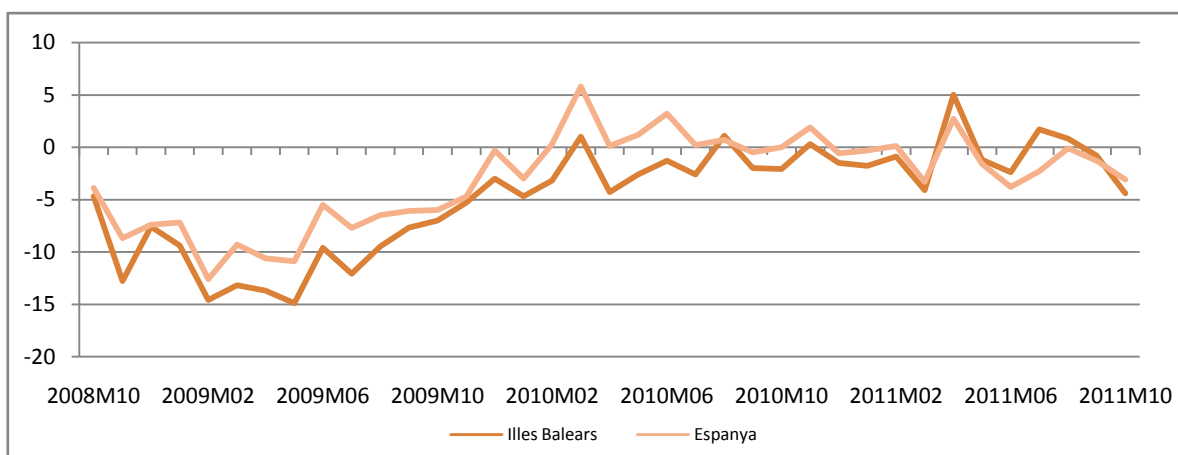
Principals resultats

- » Durant el mes d'octubre, la **variació interanual de l'índex general de comerç al detall** a les Illes Balears ha estat del -4,36%, mentre que a Espanya aquest mateix valor és d'un -3,13%. Sense considerar les estacions de servei, a les Illes Balears aquesta variació ha estat del -5,04% i a Espanya del -4,18%.
- » A les Illes Balears les vendes al detall de **productes d'alimentació** no han experimentat variació respecte del mes d'octubre de l'any anterior. A Espanya les vendes d'aquest mateix grup presenten una variació interanual del 0,54%.
- » Quant a les **variacions respecte del mes anterior**, l'índex general de les Illes Balears ha estat d'un -9,27%, mentre que al conjunt de l'Estat és d'un 2,40%.

Taxes de variació mensual i interanual de l'índex de comerç al detall a preus corrents: Illes Balears i Espanya (%) (base 2005)



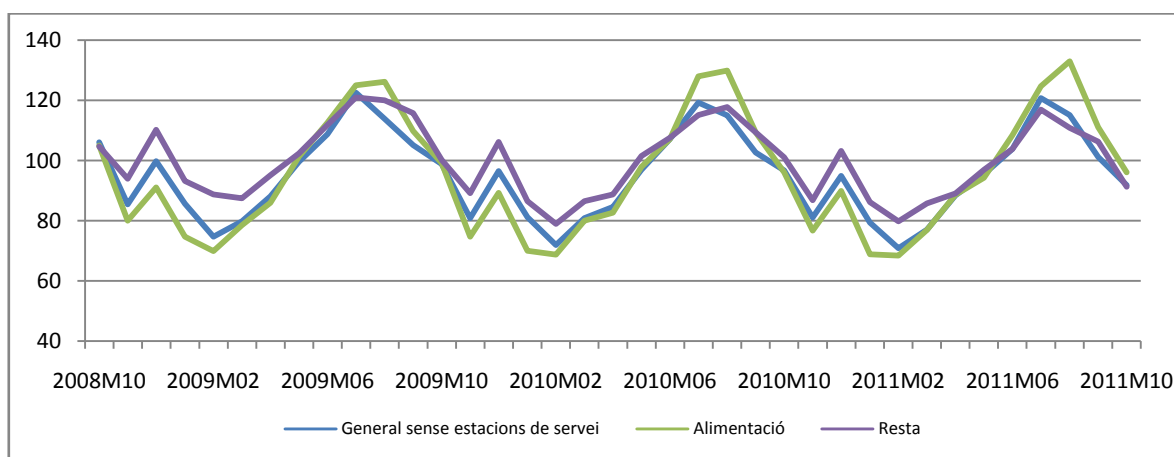
Evolució de la taxa de variació interanual de l'índex general de comerç al detall sense estacions de servei, a preus corrents: Illes Balears i Espanya (%) (base 2005)



Índex de comerç al detall i variacions mensuals i interanuals a preus corrents: Illes Balears i Espanya (base 2005)

	Índex octubre 2011		Variació mensual (%)		Variació interanual (%)	
	Illes Balears	Espanya	Illes Balears	Espanya	Illes Balears	Espanya
General	92,59	99,53	-9,27	2,40	-4,36	-3,13
General sense estacions de servei	91,85	97,28	-9,24	2,63	-5,04	-4,18
Alimentació	96,02	112,15	-13,49	1,49	0,00	0,54
Resta	91,26	88,23	-14,19	3,52	-9,70	-7,53

Evolució mensual de l'índex de comerç al detall de les Illes Balears per grups a preus corrents: 2008–2011 (base 2005)



Més informació disponible al web de l'IBESTAT

» [Índex de comerç al detall](#)

Informació relacionada

» [Enquesta anual de serveis](#)

» [Indicadors d'activitat del sector dels serveis \(índex de la xifra de negocis i d'ocupació\)](#)

Informació metodològica

L'objectiu principal d'aquest indicador de conjuntura econòmica és proporcionar informació mensual sobre l'evolució de l'activitat del comerç al detall a les Illes Balears.

El procés de recollida de dades, el duu a terme l'Institut Nacional d'Estadística (INE) mitjançant enquestes a les empreses del sector. Les dades són elaborades per l'Institut d'Estadística de les Illes Balears (IBESTAT).

La periodicitat de l'indicador és mensual.

Contacte

- info@ibestat.caib.es